
Titre principal de l'article soumis à SAGEO en français

Sous-titre en français

Prénom1 NOM1¹, Prénom2 NOM2², Prénom3 NOM3^{3,1}

1. Institution 1

email1

2. Institution 2

email2

3. Institution 3

email3

ABSTRACT. Here write a short abstract in English

MOTS-CLÉS : mot-clé1, mot-clé2, mot-clé3,..., mot-cléN en français

KEYWORDS: key-word1, key-word2,..., key-wordN in English

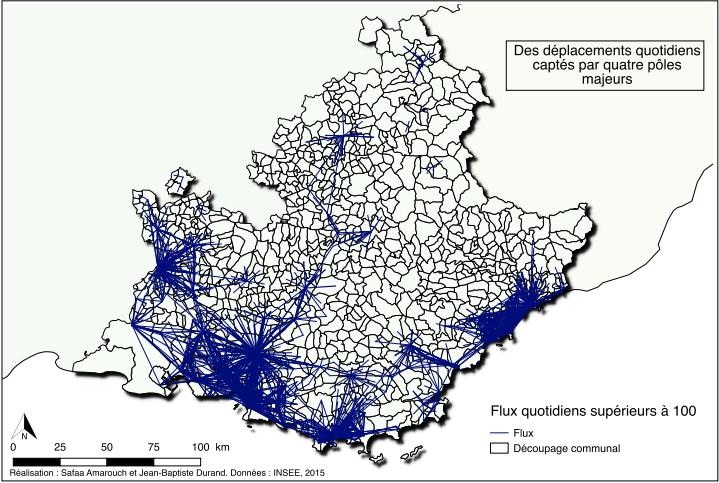


FIGURE 1. Exemples de flux de navetteurs en région PACA

1. Introduction

Texte à développer de 6 pages (article court) ou de 12-15 pages (article long) y compris la page de garde ; auteur à référencer (Reilly, 1931).

2. Section 1

Figure à référencer (cf. carte en figure 1).

3. Section 2

Les formules se présentent ainsi :

$$a = \sin^2(\delta\phi/2) + \cos \phi_1 \cdot \cos \phi_2 \cdot \sin^2(\delta\lambda/2) \tag{1}$$

Les tableaux (cf. tableau 1) se présentent comme suit :

TABLEAU 1.

col 1	col 2	col 3	col 4
ligne 2	truc	bidule	machin

4. Conclusion

Texte

5. Remerciements

Texte éventuel

Bibliographie

Reilly W. (1931). *The law of retail gravitation*. Knickerbocker Press.